



MEGA

PLÁSTICOS

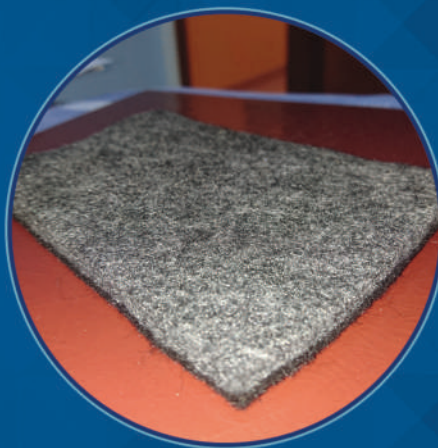
Industria de Laminados Sintéticos y No tejidos de Alta Calidad

Indústria de Laminados Sintéticos e Não Tecidos de Alta Qualidade

Industry of Synthetic Laminates and High Quality Non-woven

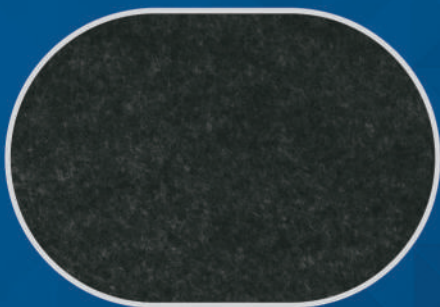
MANTEC

NON WOVEN - NEEDLE PUNCH MANTA / FIELTRO / AGULHADO



MUESTRA DE COLORES

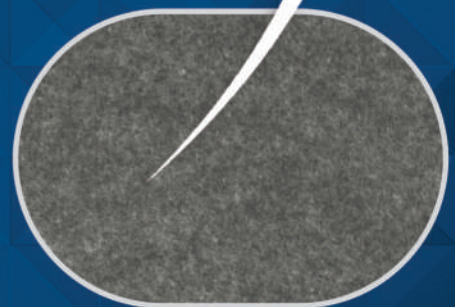
Amostra de cores / Color Sample



7001 - PRETO



1002 - BRANCO



7002 - CINZA

Obs: los colores de la impresión representan el 90% de exactitud en relación a los colores reales del producto

Obs: as cores da impressão representam 90% de precisão em relação às cores reais do produto

Obs: the printed colors represent 90% accuracy in relation to the actual colors of the product

ESPECIFICACIONES TÉCNICAS DE NON WOVEN NEEDLE PUNCH MANTA / FIELTRO

Especificações técnicas de Non Woven Needle Punch Manta / Feltro / Agulhado
Non Woven Needle Punch Technical Specifications

MATERIAL - MANTA POLIESTER (COMPUESTO 100% DE POLIESTER "PES")

TIPO / DURACIÓN / CÓDIGO				GRAMATURA		ESPEURA SIN CALANDRAR	LARGURA MTS LINEALES DIÁMETRO C/ ROLLO			TIPO / MEDIDA - PESO DE TUBO		
1	MANTEC BLACK TOK + UNDER FELT GRAY	5 AÑOS	15126	MÍN. 980 G/M ²	MÁX. 1.100 G/M ²	5 a 6 MM	1.650 MM (± 2%)	-----	7.00 MM A 1.200 MM	GRUESO	3,0 "	PROPORCIONAL 1,230 KG X MT LINEAL
2	MANTEC BLACK TOK + UNDER FELT GRAY	5 AÑOS	15078	MÍN. 980 G/M ²	MÁX. 1.100 G/M ²	5 a 6 MM	1.750 MM (± 2%)	-----	7.00 MM A 1.200 MM	GRUESO	3,0 "	
3	MANTEC	5 AÑOS	-----	80 G/M ² A 300 G/M ²		-----	MIN. 400 MM (± 2%)	MÁX. 3.000 MM (± 2%)	250 MTS	-----	GRUESO	

REFERENCIA TÉCNICA MATERIAL PADRÓN

Referência Técnica do Material Padrão / Material Pattern Technical Reference

MATERIAL PADRÓN	RESISTENCIA DE RASGO AL (MÓDULO "N" 50 X 20 MM ²)	RESISTENCIA DE TRACCIÓN AL (MÓDULO "N" 50 X 20 MM ²)	ESTIRAMIENTO AL KG (%)	RESISTENCIA DE RASGO AT (MÓDULO "N" 50 X 20 MM ²)	RESISTENCIA DE TRACCIÓN AT (MÓDULO "N" 50 X 20 MM ²)	ESTIRAMIENTO AT KG (%)
MANTEC 100 G/M ² SIN CALANDRAR	35 (± 10%)	70 (± 10%)	130 (± 10%)	35 (± 10%)	50 (± 10%)	185 (± 10%)
MANTEC 100 G/M ² CALANDRADO	25 (± 10%)	60 (± 10%)	110 (± 10%)	30 (± 10%)	35 (± 10%)	155 (± 10%)

*VARIACIÓN DE HASTA ± 10%

N° DE NCM

MANTEC

5603.13.30



SAP[®] Certified
Associate

INDUSTRIA :
MEGA PLÁSTICOS INDUSTRIA DE LAMINADOS SINTÉTICOS S.A.
✉ megaplasticos@megaplasticos.com.py
☎ +595 (644) 21-600 / 21-601
📍 Ruta Internacional N°7 - Km 22 - Acaray
Minga Guazú - Alto Paraná - Py



DISTRIBUIDOR :

www.megaplasticos.com.py

MEGA-004