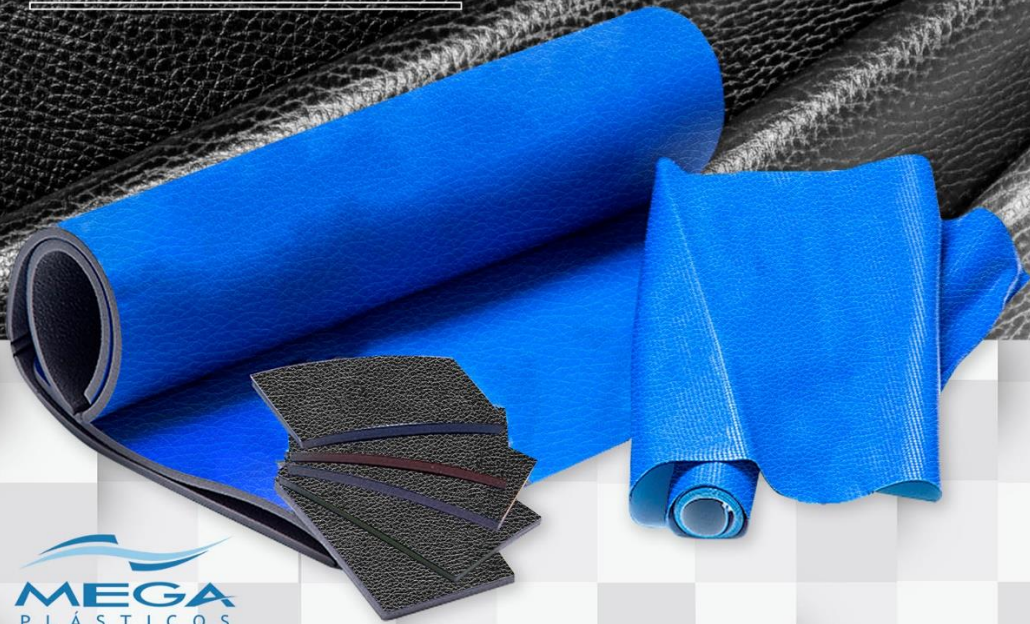


COROTEC R



COROTEC R

La línea **COROTEC R** de laminado sintético con microfibras, ofrece la mejor calidad para tapicería de muebles y accesorios.

El cuero de microfibras está compuesto por filamentos ultrafinos permitiendo una mayor transpiración, más flexibilidad de patrones y colores y una mayor resistencia al desgaste y los cambios de temperatura.

Resistencia a la flexión, excelente porcentaje de elongación y fácil de limpiar



MICROFIBRA
No contiene sustancias tóxicas ni sustancias sencibles para personas alérgicas

AREAS DE APLICACIÓN



INDUSTRIA MOBILIARIA

La flexibilidad de nuestro cuero sintético **COROTEC R**, permite utilizar este material para la confección de tapicería para sofás, sillas y otros muebles

The logo for MEGA PLÁSTICOS, featuring a stylized wave graphic above the text "MEGA PLÁSTICOS".

INDUSTRIA MARROQUINERA

La línea **COROTEC R**, es un material especialmente atractivo y durable para la confección de bolsos, carteras y maletines. Este material sintético no se deforma durante el proceso de confección especialmente en la fase de corte y sin importar el tipo de herramientas que se utilicen.





GRAVACIÓN
CANYON

COROTEC R
CON MICROFIBRA 0,80 MM

INFORMACIONES TÉCNICAS

MATERIAL - COROTEC R

Duración	Substracto	Espesor
24 MESES	MICROFIBRA	0,80 MM
Gramatura	Largura	Rollo
700 G/M ²	1,4 MTS	40 MTS

MEDIDAS DE TUBO

Tipo	Medidad	Peso
FINO	1,6"	0,360 KG X M

REFERENCIAS TECNICAS - MATERIAL PADRON

Resistencia al Rasgo "AL" Módulo "H" 50x20 mm ²	Resistencia de Tracción "AL" Módulo "H" 50x20 mm ²	Estiramiento "AL" Kg (%)
14,00	170,50	75
Resistencia al Rasgo "AT" Módulo "H" 50x20 mm ²	Resistencia de Tracción "AT" Módulo "H" 50x20 mm ²	Estiramiento "AT" Kg (%)
7,50	300	35

INFORMACIONES TÉCNICAS

MATERIAL - COROTEC R

Duración	Substrato	Espesor
24 MESES	MICROFIBRA	1,00 MM
Gramatura	Largura	Rollo
700 G/M ²	1,4 MTS	40 MTS

MEDIDAS DE TUBO

Tipo	Medida	Peso
FINO	1,6"	0,360 KG X M

REFERENCIAS TECNICAS - MATERIAL PADRON

Resistencia al Rasgo "AL" Módulo "H" 50x20 mm ²	Resistencia de Tracción "AL" Módulo "H" 50x20 mm ²	Estiramiento "AL" Kg (%)
17,66	190,32	82,68
Resistencia al Rasgo "AT" Módulo "H" 50x20 mm ²	Resistencia de Tracción "AT" Módulo "H" 50x20 mm ²	Estiramiento "AT" Kg (%)
9,81	413,98	46,90

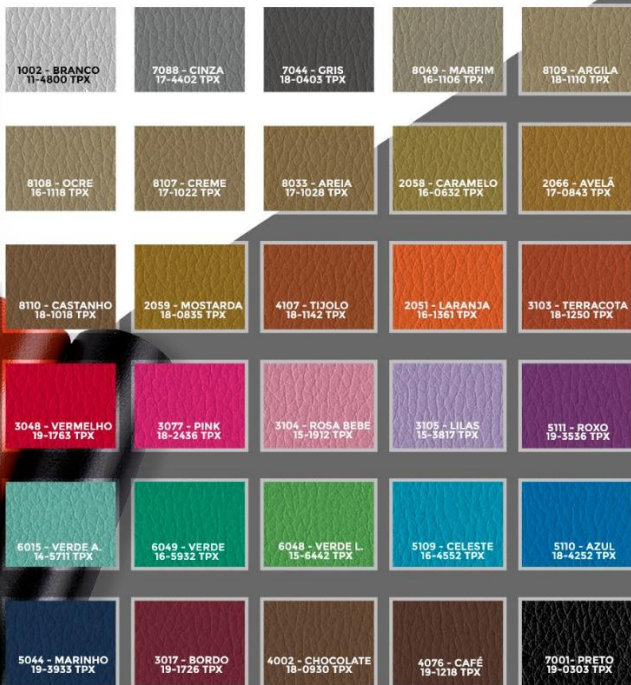


GRAVACIÓN
CANYON

COROTEC R
CON MICROFIBRA 1,00 MM

COLORES

DISPONIBLES



GRAVACIÓN
CANYON



MEGA
PLÁSTICOS
www.megaplasticos.com.py

INDUSTRIA :
MEGA PLÁSTICOS INDUSTRIA DE LAMINADOS SINTÉTICOS S.A

 megaplasticos@megaplasticos.com.py

 +595 (644) 21-600 / 21-601

 Ruta Internacional N°7 - Km 22 - Acaray
Minga Guazú - Alto Paraná - Py